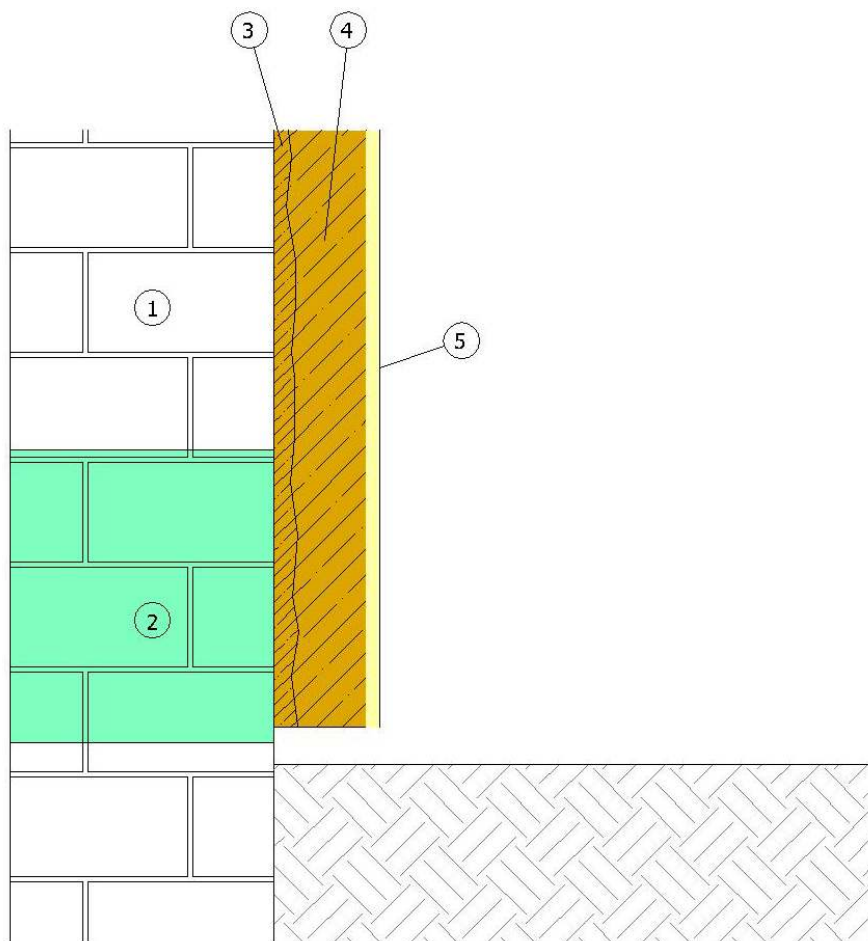


## Risanamento facciate in mattoni contro risalita capillare - SISTEMA CALIBRO senza zoccolatura

<b>Ambito</b>	Risanamento umidità murature
<b>Tipologia di opera</b>	Muratura / Muratura mista
<b>Condizioni al contorno</b>	Presenza di risalita capillare
<b>Costruzione</b>	Esistente
<b>Tipologia di scavo</b>	-
<b>Tipologia di materiale(i)</b>	SISTEMA CALIBRO - TRIPLEZERO
<b>Sequenza di posa</b>	-
<b>Grado di rischio associato</b>	Basso
<b>Tipologia di protezione</b>	Sistema deumidificante

1. *Struttura esistente in muratura piena*
3. *CALIBRO RINZAFFO*
5. *X-LIME + PAINT AIR*

2. *Iniezioni di TRIPLEZERO*
4. *CALIBRO P.E. INTONACO o CALIBRO NHL*



Note: La barriera idrofobizzante dovrà essere realizzata all'interno di pareti in muratura piena o mista ad un'altezza tale da non essere superata da fenomeni d'infiltrazione.



Rappresentazione grafica fuori scala rilasciata allo scopo esemplificativo, riferita esclusivamente alla posa delle tecnologie Volteco, da sottoporre all'approvazione ed alla contestualizzazione del Progettista e/o della Direzione Lavori per ogni elemento architettonico/tecnico in funzione delle specifiche esigenze progettuali, di cantiere. Per ogni ulteriore dettaglio sui singoli prodotti citati e per la loro applicazione si dovrà fare riferimento alle relative schede tecniche che si richiamano quali parti integranti della presente, scaricabili inoltre gratuitamente sul nostro sito internet ([www.volteco.com](http://www.volteco.com)).