

HYDRAREP

Elettropompa periferica



Elettropompe monoblocco a girante radiale con bocca di aspirazione assiale e bocca di mandata rivolta verso l'alto. Questa serie di elettropompe permette l'aspirazione di acqua fino a 7 metri di profondità. La caratteristica principale di questa serie è quella di sviluppare prevalenze medio-alte con potenze relativamente modeste. Si prestano ottimamente per il sollevamento e la distribuzione di acqua negli impianti domestici, ville, cascine, piccoli poderi, giardini e per l'alimentazione di caldaie a pressione. Si consiglia sempre l'utilizzo con liquidi chimicamente e meccanicamente puliti, e comunque con temperature mai superiori a +80°C.

DATI DI ESERCIZIO

- Portate fino a 50 l/min (3,0 m³/h)
- Prevalenze fino a 65 metri
- Velocità di rotazione 2850 r.p.m.
- Servizio continuo S1
- Altezza massima di aspirazione: 8 metri

APPLICAZIONI

- Alimentazione acqua potabile
- Alimentazioni caldaie
- Alimentazione ferri da stiro industriali
- Alimentazione di piccoli impianti di pressurizzazione domestica

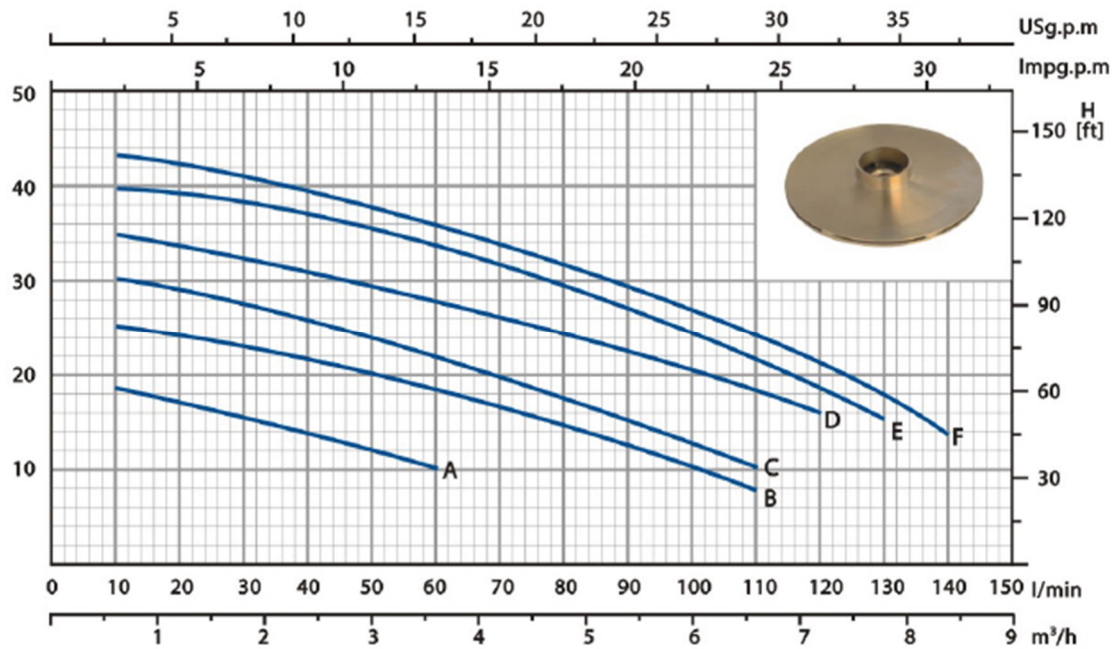
CARATTERISTICHE POMPA

- Pompa monoblocco ad asse orizzontale
- Corpo pompa e supporto in ghisa G20
- Albero in acciaio INOX AISI 416
- Tenuta meccanica in ceramica/grafite
- Girante in ottone

CARATTERISTICHE MOTORE

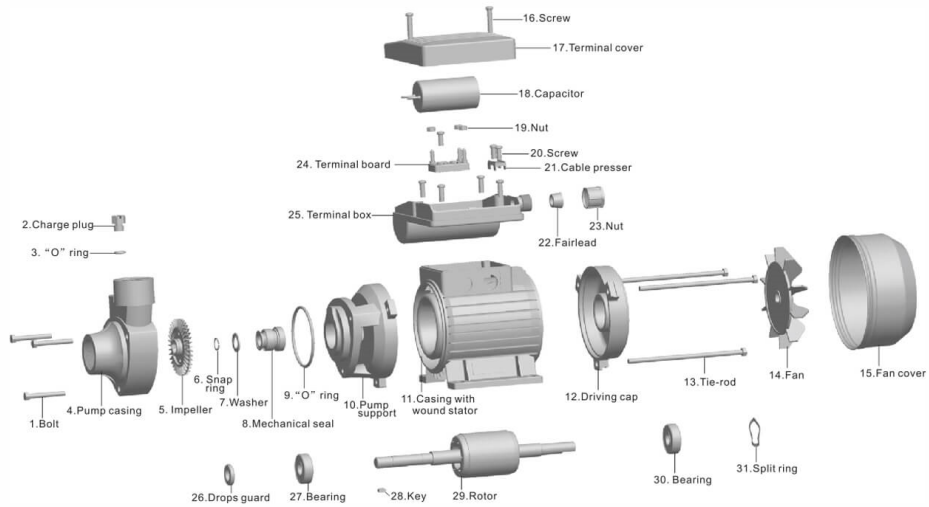
- Motore elettrico di tipo chiuso a ventilazione esterna,
- Grado di protezione IP 44
- Classe di isolamento F
- Motori monofase a 220-230 V - 50 Hz; motoprotettore integrato per evitare danni in caso di surriscaldamento
- Temperatura massima: ambiente 40° - liquido 60°

CURVE E DATI DI PRESTAZIONE

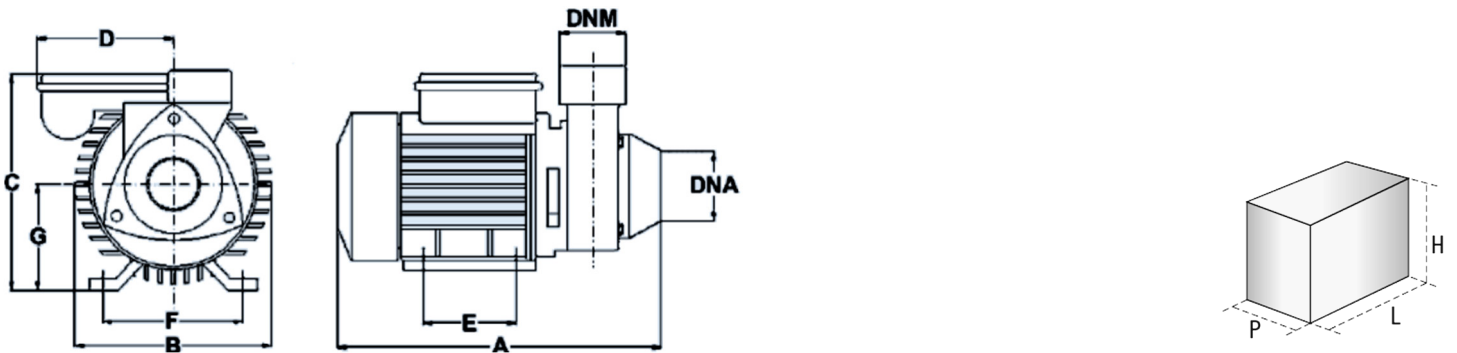


Modello	Potenza nominale		Portata											
	HP	kW	m³/h	0	0.3	0.6	0.9	1.2	1.5	1.8	2.1	2.4	2.7	3.0
1~230/240 50 Hz			l/min	0	5	10	15	20	25	30	35	40	45	50
				Prevalenza totale										
HREP 050	0,50	0,37	H (m)	35	30	25	20	15	10,5	6,5	3			
HREP 100	1,00	0,75		65	59	52	45	38	31	25	19	14	10	7

ESPLOSO



DIMENSIONI



Modello	Dimensioni pompa in mm					Imballo in mm				Peso netto kg	Peso lordo kg	
	A	B	C	D	G	DNA	DNM	L	H			P
HREP 050						1"	1"	285	160	175	5	5.5
HREP 100						1"	1"	320	175	215	9,5	10.0