



# Ultracolor Plus

Malta ad alte prestazioni, esente da cemento Portland modificata con polimero, antiefflorescenze, per la stuccatura di fughe fino a 20 mm, a presa e asciugamento rapido, idrorepellente con DropEffect® resistente alla muffa con tecnologia BioBlock®



## CLASSIFICAZIONE SECONDO EN 13888

**Ultracolor Plus** è una malta cementizia (C) per fughe (G) migliorata (2), con ridotto assorbimento d'acqua (W) e alta resistenza all'abrasione (A), di classe CG2WA.

## CAMPI DI APPLICAZIONE

Stuccatura all'interno e all'esterno di pavimenti e rivestimenti in ceramica di ogni tipo (bicottura, monocottura, grès porcellanato, klinker, ecc.), cotto, materiale lapideo (pietre naturali, marmo, granito, agglomerati, ecc.), mosaico vetroso e di marmo.

## Alcuni esempi di applicazione

- Stuccatura di pavimenti e rivestimenti in luoghi a traffico intenso (aeroporti, centri commerciali, ristoranti, bar, ecc.).
- Stuccatura di pavimenti e rivestimenti in luoghi residenziali (alberghi, abitazioni private, ecc.).
- Stuccatura di pavimenti e rivestimenti in facciate esterne, balconi, terrazze e piscine.

## CARATTERISTICHE TECNICHE

**Ultracolor Plus** è una malta costituita da una miscela di speciali leganti idraulici, inerti di granulometria calibrata, speciali polimeri, additivi idrofobizzanti, molecole organiche e pigmenti.

**Ultracolor Plus** è formulato in modo da ottenere un prodotto sicuro per l'utilizzatore in quanto esente da cemento Portland.

In **Ultracolor Plus** la tecnologia di **Ultracolor** è basata su uno speciale legante idraulico autoidratante che garantisce uniformità dei colori, attraverso due

innovative tecnologie, frutto della ricerca MAPEI: BioBlock® e DropEffect®.

La tecnologia BioBlock® consiste di speciali molecole di natura organica che, distribuendosi omogeneamente nella microstruttura della fuga, impediscono alla radice la formazione dei microrganismi responsabili delle alterazioni dovute alle muffe. La tecnologia DropEffect® (EffettoGoccia), con un effetto sinergico, riduce l'assorbimento di acqua superficiale.

Miscelato con acqua nelle proporzioni indicate e opportunamente utilizzato, **Ultracolor Plus** consente di ottenere stuccature con le seguenti caratteristiche:

- idrorepellenza ed effetto goccia;
- colori uniformi e assenza di macchiature in quanto **Ultracolor Plus** non produce efflorescenze. Dalle analisi elaborate al microscopio elettronico (SEM) si osserva che, a differenza del legante a base di cemento Portland di una comune stuccatura cementizia, i cementi speciali di **Ultracolor Plus** durante il processo di idratazione non generano cristalli di idrossido di calcio (calce di idrolisi) che danno origine alle efflorescenze;
- colori resistenti ai raggi ultravioletti e agli agenti atmosferici;
- tempi brevi di attesa per la pulizia e facile finitura;
- tempi brevi di attesa per la transitabilità e messa in esercizio del pavimento o rivestimento;
- una superficie finale liscia e compatta, a basso assorbimento d'acqua e pertanto facilmente pulibile;

# Ultracolor Plus



Stesura di Ultracolor Plus a pavimento con spatola di gomma su piastrelle in gres porcellanato effetto legno



Pulizia delle fughe con Scotch-Brite® (a prodotto parzialmente indurito)



Pulizia e finitura delle fughe con spugna di cellulosa dura

- praticamente esente da ritiri e quindi da crepe e fessurazioni;
- ottima resistenza all'abrasione, alla compressione e alla flessione anche dopo cicli di gelo/disgelo e quindi ottima durabilità;
- buona resistenza agli acidi con pH > 3.

## AVVISI IMPORTANTI

- **Ultracolor Plus** non contiene cemento Portland e non deve essere miscelato con gesso o altri leganti idraulici; non aggiungere mai acqua all'impasto che sta andando in presa.
- Non impastare mai **Ultracolor Plus** con acqua salmastra o sporca.
- Usare il prodotto a temperature comprese tra +5°C e +35°C.
- Eseguire la stuccatura su sottofondi adeguatamente asciutti o impermeabilizzati per evitare la comparsa di una patina biancastra sulla superficie.
- Dopo il riempimento con l'impasto, si sconsiglia di cospargere le stuccature con **Ultracolor Plus** in polvere, per evitare disomogeneità di colore.
- Quando è richiesta resistenza agli acidi o elevata igienicità, utilizzare idonee stuccature epossidiche anticidiche.
- I giunti di dilatazione e di frazionamento presenti sulle pareti e nei pavimenti non devono mai essere riempiti con **Ultracolor Plus**, ma con idonei sigillanti elastici MAPEI.
- Talvolta le superfici di alcune piastrelle o di materiale lapideo possono presentare microporosità o rugosità. Si consiglia di eseguire una prova preliminare per verificarne la pulibilità e quando necessario, applicare un trattamento protettivo sulla superficie per evitare che il fugante penetri nelle porosità superficiali delle piastrelle.
- Qualora si utilizzi un pulitore acido per la pulizia delle fughe, si consiglia di effettuare una prova preventiva per verificare la stabilità del colore e, comunque, di risciacquare accuratamente le fughe per evitare di lasciare residui di acido sulle stesse.

## MODALITÀ DI APPLICAZIONE

### Preparazione delle fughe

Prima di iniziare la stuccatura delle fughe attendere che la malta di allettamento o l'adesivo siano completamente induriti verificando che siano trascorsi i tempi di attesa indicati nei dati tecnici relativi. Le fughe devono essere pulite, esenti da polvere e vuote per almeno 2/3 dello spessore delle piastrelle; l'adesivo o la malta eventualmente rifluiti durante la posa devono essere eliminati quando sono ancora freschi. Con piastrelle molto assorbenti, in caso di temperatura elevata o in presenza di vento, inumidire le fughe con acqua pulita.

### Preparazione dell'impasto

Versare sotto agitazione **Ultracolor Plus** in un recipiente ben pulito e privo di ruggine, contenente acqua pulita in ragione del 20-26% in massa. Mescolare, possibilmente con miscelatore a basso numero di giri per evitare un eccessivo inglobamento di aria, fino ad ottenere un impasto omogeneo. Lasciar riposare 2-3 minuti e rimescolare brevemente prima dell'uso. Utilizzare l'impasto entro 20-30 minuti dalla preparazione.

### Applicazione

Riempire bene le fughe con l'impasto di **Ultracolor Plus** utilizzando l'apposita spatola MAPEI o una racla in gomma, senza lasciare vuoti o dislivelli. Togliere l'eccesso di **Ultracolor Plus** sulla superficie, muovendo la spatola o la racla diagonalmente alle fughe ad impasto ancora fresco.

### Finitura

Quando l'impasto perde la sua plasticità e diventa opaco, normalmente dopo 15-30 minuti, pulire il residuo di **Ultracolor Plus** con una spugna umida di cellulosa dura (ad es. la spugna MAPEI), lavorando in diagonale sulle fughe. Risciacquare frequentemente la spugna, usando due diversi contenitori di acqua: uno per togliere l'impasto in eccesso dalla spugna e l'altro di acqua pulita, per la risciacquatura della spugna. Questa operazione può essere effettuata anche con una macchina con spugna a nastro. La finitura può essere effettuata anche a prodotto parzialmente indurito, dopo 50-60 minuti, passando un tampone in Scotch-Brite® inumidito sulle fughe per regolarizzarne la superficie. Questa operazione può essere anche effettuata utilizzando una macchina a monodisco rotante equipaggiata con gli speciali dischi in feltro abrasivo tipo Scotch-Brite®. Se la pulizia è eseguita troppo presto (con impasto ancora plastico), le fughe possono essere svuotate parzialmente e soggette maggiormente a viraggio di colore. In caso di applicazione in climi estremamente caldi, secchi o ventilati è consigliabile inumidire a distanza di qualche ora le fughe riempite con **Ultracolor Plus**. Una stagionatura ad umido di **Ultracolor Plus** ne migliora in ogni caso le prestazioni finali. La pulizia finale dell'eventuale velo polveroso di **Ultracolor Plus** dalla superficie si effettua con uno straccio pulito e asciutto. Dopo la pulizia finale, qualora la superficie del rivestimento risultasse ancora sporca di residui cementizi si può intervenire, a stuccatura perfettamente stagionata, con un pulitore acido (come ad es. **UltraCare Keranet**). Qualora fosse necessario utilizzare un prodotto per la rimozione dei residui di stuccatura al momento dell'installazione, si consiglia l'utilizzo dello spray **UltraCare Keranet Easy**, adatto per la rimozione degli eccessi di stuccatura dalle superfici al momento della posa. Per l'uso dei prodotti della gamma **UltraCare** fare riferimento alle relative schede tecniche.

## DATI TECNICI (valori tipici)

Conforme alla norma:

– europea EN 13888 come CG2WA  
– ISO 13007-3 come CG2WAF

## DATI IDENTIFICATIVI DEL PRODOTTO

Consistenza:	polvere fine
Colore:	40 colori della gamma MAPEI
Massa volumica apparente (kg/m <sup>3</sup> ):	1.400
Residuo solido (%):	100
EMICODE:	EC1 Plus - a bassissima emissione

## DATI APPLICATIVI (a +23°C e 50% U.R.)

Rapporto dell'impasto:	100 parti di <b>Ultracolor Plus</b> con 20-26 parti di acqua in funzione dei colori
Consistenza dell'impasto:	pasta fluida
Massa volumica dell'impasto (kg/m <sup>3</sup> ):	1.980
pH dell'impasto:	circa 11
Durata dell'impasto:	20-30 minuti
Temperatura di applicazione:	da +5°C a +35°C
Esecuzione fughe dopo la posa: – a parete incollata con adesivo normale: – a parete incollata con adesivo rapido: – a parete con malta: – a pavimento incollato con adesivo normale: – a pavimento incollato con adesivo rapido: – a pavimento con malta:	 4-8 ore 1-2 ore 2-3 giorni 24 ore 3-4 ore 7-10 giorni
Tempi di attesa per la finitura:	15-30 minuti
Pedonabilità:	circa 3 ore
Messa in esercizio:	24 ore (48 ore per vasche e piscine)

## PRESTAZIONI FINALI

Resistenza alla flessione dopo 28 gg. (N/mm <sup>2</sup> ) (EN 12808-3):	9
Resistenza alla compressione dopo 28 gg. (N/mm <sup>2</sup> ) (EN 12808-3):	35
Resistenza alla flessione dopo cicli gelo-disgelo (N/mm <sup>2</sup> ) (EN 12808-3):	9
Resistenza alla compressione dopo cicli gelo-disgelo (N/mm <sup>2</sup> ) (EN 12808-3):	35
Resistenza all'abrasione (EN 12808-2):	700 (perdita in mm <sup>3</sup> )
Ritiri (mm/m) (EN 12808-4):	1,5
Assorbimento di acqua (g) (EN 12808-5) dopo 30 minuti:	0,1
Assorbimento di acqua (g) (EN 12808-5) dopo 4 ore:	0,2
Resistenza ai solventi e agli oli:	ottima
Resistenza agli alcali:	ottima
Resistenza agli acidi:	buona se pH > 3



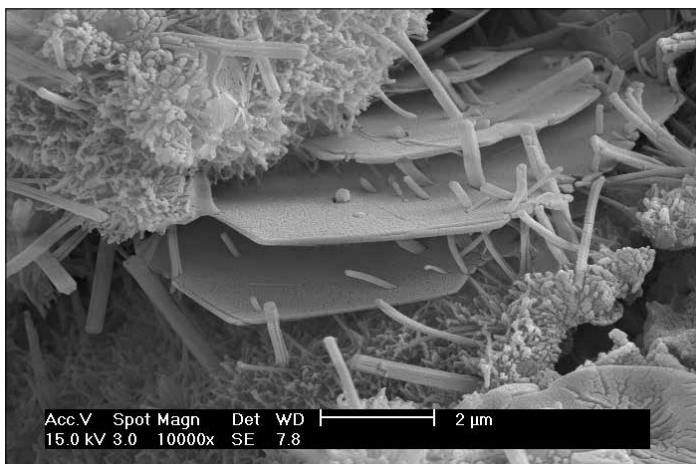
Stesura di Ultracolor Plus a pavimento con spatola di gomma su piastrelle in gres porcellanato



Pulizia e finitura delle fughe con spugna di cellulosa dura

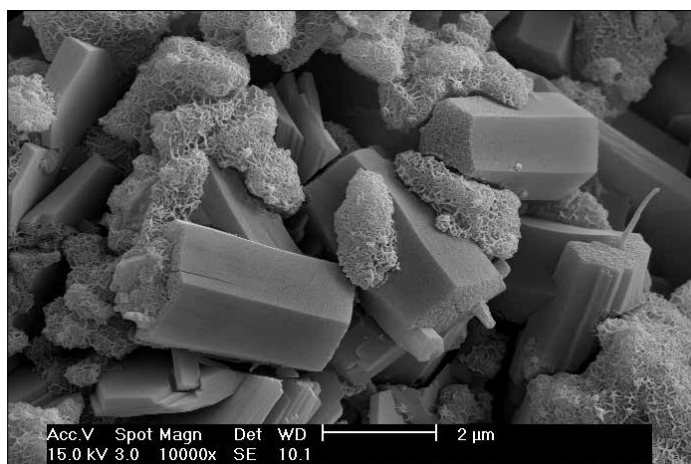


Pavimentazione stuccata con Ultracolor Plus



**Idratazione del legante a base di cemento Portland di una comune stuccatura**

**Idratazione del legante a base di cementi speciali di Ultracolor Plus. Notare l'assenza di cristalli lamellari di Portlandite (idrossido di calcio), causa di efflorescenze biancastre**



### **PEDONABILITÀ**

I pavimenti sono pedonabili dopo ca. 3 ore.

### **MESSA IN ESERCIZIO**

Le superfici stuccate con **Ultracolor Plus** possono essere messe in esercizio dopo 24 ore.

Le vasche e le piscine possono essere riempite dopo 48 ore dalla stuccatura.

### **Pulizia**

Gli attrezzi ed i recipienti si lavano con acqua abbondante finché **Ultracolor Plus** è ancora fresco.

### **CONSUMO**

Il consumo di **Ultracolor Plus** varia in base alla dimensione delle fughe, al formato ed allo spessore delle piastrelle.

Nella tabella vengono riportati alcuni esempi di consumi in kg/m<sup>2</sup>.

### **CONFEZIONI**

Sacchi da 23 kg, scatole da 4x5 kg alupack e 8x2 kg alupack a seconda del colore.

### **COLORI**

**Ultracolor Plus** è disponibile nei 40 colori della gamma MAPEI (vedi mazzetta colori).

### **IMMAGAZZINAGGIO**

**Ultracolor Plus** conservato in ambienti asciutti nella confezione originale ha un tempo di conservazione di 12 mesi (sacchi da

23 kg) e 24 mesi (sacchi da 5 e 2 kg); tuttavia può subire nel tempo un rallentamento della presa senza che vengano modificate le caratteristiche finali.

### **ISTRUZIONI DI SICUREZZA PER LA PREPARAZIONE E LA MESSA IN OPERA**

Per un utilizzo sicuro dei nostri prodotti fare riferimento all'ultima versione della Scheda Dati Sicurezza, disponibile sul nostro sito [www.mapei.it](http://www.mapei.it).

PRODOTTO PER USO PROFESSIONALE.

### **AVVERTENZA**

*Le informazioni e le prescrizioni sopra riportate, pur corrispondendo alla nostra migliore esperienza, sono da ritenersi, in ogni caso, puramente indicative e dovranno essere confermate da esaurienti applicazioni pratiche; pertanto, prima di adoperare il prodotto, chi intenda farne uso è tenuto a stabilire se esso sia o meno adatto all'impiego previsto e, comunque, si assume ogni responsabilità che possa derivare dal suo uso.*

**Fare sempre riferimento all'ultima versione aggiornata della scheda tecnica, disponibile sul sito [www.mapei.com](http://www.mapei.com)**

### **INFORMATIVA LEGALE**

***I contenuti della presente Scheda Tecnica possono essere riprodotti in altro documento progettuale, ma il documento***

**TABELLA DEI CONSUMI SECONDO IL FORMATO DELLE PIASTRELLE  
E LA DIMENSIONE DELLE FUGHE (kg/m<sup>2</sup>)**

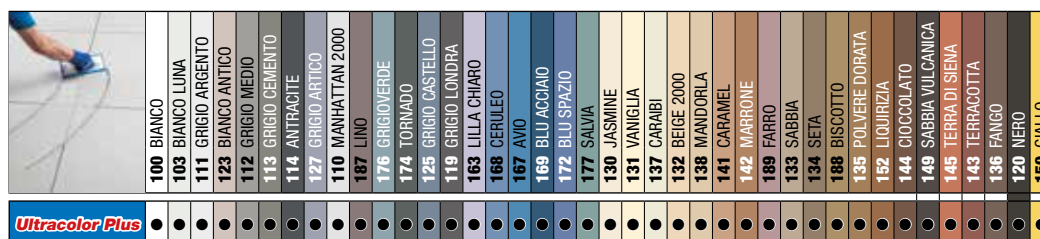
Dimensioni della piastrella (mm)	Larghezza della fuga (mm)				
	2	3	5	8	10
75x150x6	0,4	0,6	1,0	1,5	1,9
100x100x7	0,4	0,7	1,1	1,8	2,2
100x100x9	0,6	0,9	1,4	2,3	2,9
150x150x6	0,3	0,4	0,6	1,0	1,3
200x200x7	0,2	0,3	0,6	0,9	1,1
200x200x9	0,3	0,4	0,7	1,2	1,4
300x300x10	0,2	0,3	0,5	0,9	1,1
300x300x20	0,4	0,6	1,1	1,7	2,1
300x600x10	0,2	0,2	0,4	0,6	0,8
400x400x10	0,2	0,2	0,4	0,6	0,8
500x500x10	0,1	0,2	0,3	0,5	0,6
600x600x10	0,1	0,2	0,3	0,4	0,5
750x750x10	0,1	0,1	0,2	0,3	0,4
100x600x9	0,3	0,5	0,8	1,3	1,7
150x600x9	0,2	0,4	0,6	1,0	1,2
150x900x9	0,2	0,3	0,6	0,9	1,1
150x1200x10	0,2	0,4	0,6	1,0	1,2
225x450x9	0,2	0,3	0,5	0,8	1,0
225x900x9	0,2	0,2	0,4	0,6	0,8
250x900x9	0,1	0,2	0,4	0,6	0,7
250x1200x10	0,2	0,2	0,4	0,6	0,8
600x600x5	0,1	0,1	0,1	0,2	0,3
600x600x3			0,1	0,1	0,2
1000x500x5		0,1	0,1	0,2	0,2
1000x500x3			0,1	0,1	0,1
1000x1000x5			0,1	0,1	0,2
1000x1000x3				0,1	0,1
3000x1000x5			0,1	0,1	0,1
3000x1000x3				0,1	0,1

**FORMULA PER IL CALCOLO DEI CONSUMI:**

$$\frac{(A + B)}{(A \times B)} \times C \times D \times 1,6 = \frac{\text{kg}}{\text{m}^2}$$

- A** = lunghezza piastrella (in mm)
- B** = larghezza piastrella (in mm)
- C** = spessore piastrella (in mm)
- D** = larghezza fuga (in mm)

Per quanto riguarda il calcolo dei consumi secondo diversi formati di piastrella e dimensioni delle fughe rispetto a quelli riportati in tabella a titolo indicativo fare riferimento al calcolatore di prodotto disponibile sul sito [www.mapei.it](http://www.mapei.it)



**N.B.:** I colori esposti sono indicativi e possono variare per motivi di stampa

# Ultracolor Plus

*così risultante non potrà in alcun modo sostituire o integrare la Scheda Tecnica in vigore al momento dell'applicazione del prodotto MAPEI.*

*La Scheda Tecnica più aggiornata è disponibile sul nostro sito*

*www.mapei.com.*

**QUALSIASI ALTERAZIONE DEL TESTO O DELLE CONDIZIONI PRESENTI IN QUESTA SCHEDA TECNICA O DA ESSA DERIVANTI ESCLUDE LA RESPONSABILITÀ DI MAPEI.**



Questo simbolo identifica i prodotti MAPEI a bassissima emissione di sostanze organiche volatili certificati dal GEV (Gemeinschaft Emissionskontrollierte Verlegewerkstoffe, Klebstoffe und Bauprodukte e.V.), associazione per il controllo delle emissioni dei prodotti per pavimentazioni.

**Le referenze relative a questo prodotto sono disponibili su richiesta e sul sito Mapei [www.mapei.it](http://www.mapei.it) e [www.mapei.com](http://www.mapei.com)**



## VOCE DI CAPITOLATO

Fornitura e posa in opera di stuccatura per fughe fino a 20 mm, mediante applicazione di malta cementizia ad alte prestazioni, modificata con polimero, esente da cemento Portland, antiefflorescenze, a presa ed asciugamento rapido, idrorepellente e resistente alla muffa, a bassissima emissione di sostanze organiche volatili, di classe CG2WA in accordo alla norma UNI EN 13888, di classe CG2 WAF in accordo alla norma ISO 13007-3 (tipo **Ultracolor Plus** della MAPEI S.p.A.).

La superficie finale dovrà essere resistente all'abrasione, liscia e compatta, a basso assorbimento d'acqua e facilmente pulibile, esente da ritiri e quindi da crepe e fessurazioni, dovrà impedire la formazione di muffe e alghe.

I colori saranno uniformi, esenti da macchiature in quanto il prodotto non dovrà produrre efflorescenze, resistenti ai raggi ultravioletti e agli agenti atmosferici.

Il prodotto dovrà avere le seguenti caratteristiche prestazionali:

Massa volumica	1980 kg/m <sup>3</sup>
Durata dell'impasto	20-30 minuti
Pedonabilità	dopo 3 ore
Messa in esercizio	dopo 24 ore (48 ore per vasche e piscine)



IL PARTNER MONDIALE DEI COSTRUTTORI